

**Kurzanleitung**

# KOMPONENTEN FÜR DIE METALLBEARBEITUNG





# BESCHAFFUNG - LEICHT GEMACHT

Erhalten Sie die Komponenten, die Sie brauchen – genau dann, wenn Sie sie brauchen. Unser Ziel ist es, der weltweit führende, verantwortungsbewusste und unkomplizierte Lieferant unverzichtbarer Industriekomponenten zu sein. Mit über 70 Jahren Erfahrung beliefern wir mehr als 70 % der weltweit führenden Hersteller. Dank globaler Reichweite und lokalem Support bieten wir Ihnen die benötigten Teile genau dann, wenn Sie sie brauchen – und das mit erstklassigem Service.



Seit **über 70 Jahren** lösen wir die Herausforderungen unserer Kunden.



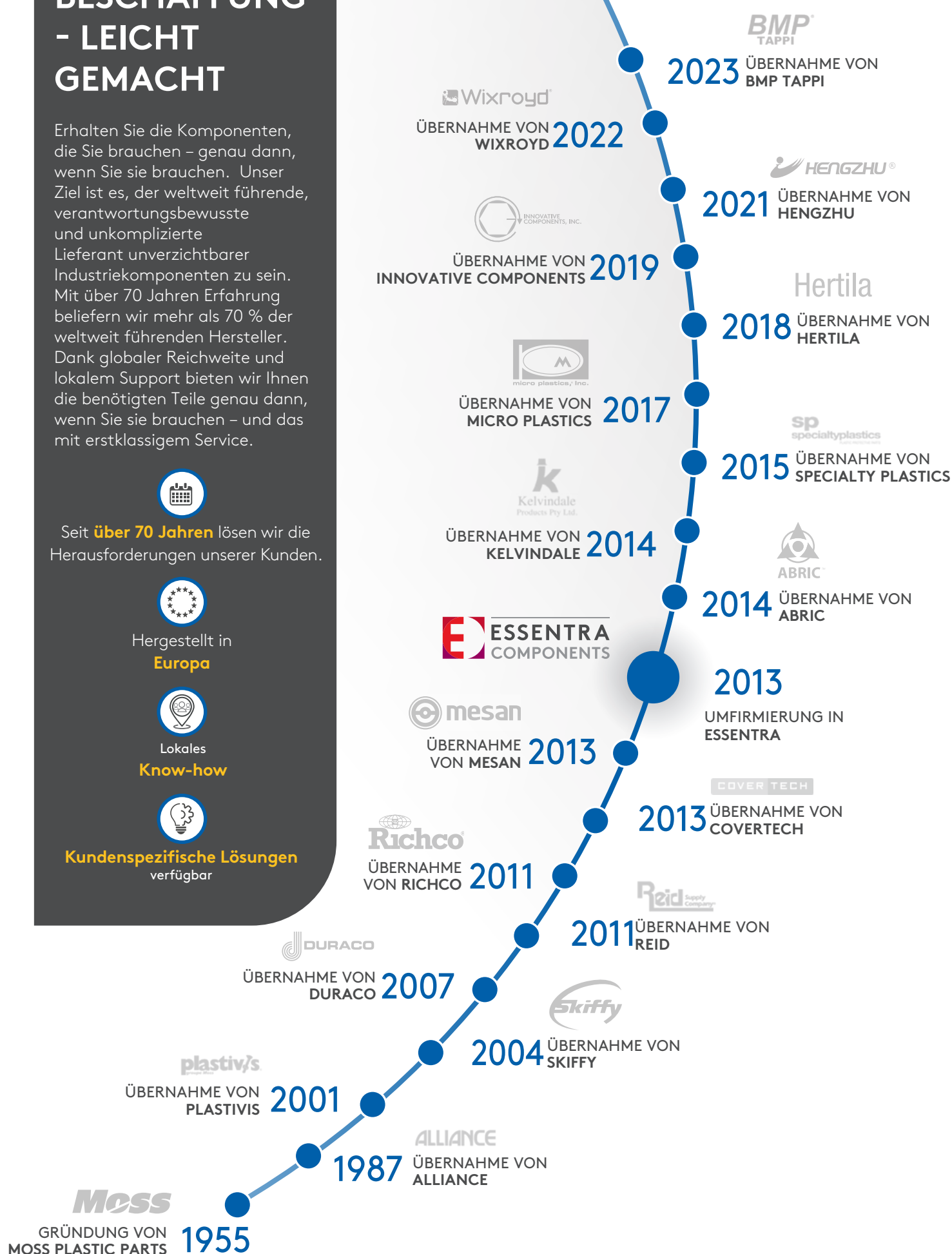
Hergestellt in  
**Europa**



Lokales  
**Know-how**



**Kundenspezifische Lösungen**  
verfügbar



# UNTERSTÜTZUNG BEI ALLEM, WAS SIE BRAUCHEN, WANN IMMER SIE ES BRAUCHEN.

Tausende von Produkten sind täglich im Einsatz, um Ihre Fertigungsprozesse zu unterstützen. Ob für industrielle, bauliche oder gewerbliche Anwendungen – unsere umfangreiche Palette an Komponenten schützt Ihre Prozesse nachweislich und sorgt für den perfekten letzten Schliff. So entsteht eine zuverlässige Lösung, die Ihre Produktqualität sowie die Produktivität und Effizienz in Ihrem Werk maximiert.





## LACKIERUNG, PULVERBESCHICHTUNG UND E-COATING



Hochtemperatur-Maskierungslösungen zum Schutz von Bereichen oder Bauteilen während Ihrer Produktions- und Veredelungsprozesse.

ERFAHREN SIE MEHR ÜBER UNSERE PCR-SORTIMENTE – WIR BERATEN SIE GERNE.

1



### VINYL-KAPPEN MIT ZUGLASCHE

Eine kostengünstige Lösung für den einmaligen Gebrauch mit ausgezeichneter Chemikalienbeständigkeit. Ergonomische Fingerlasche zum einfachen Abziehen.

**Vorteil:** Leicht zu entfernen.

2



### MASKIERUNGSKAPPEN

Das breite Flanschdesign sorgt für eine zuverlässige Abdichtung und einfaches Entfernen der Kappe. Erhältlich in kostengünstigem EPDM oder in Silikon für Hochtemperaturanwendungen, wobei beide Typen wiederverwendbar sind.

**Typische Anwendung:** Schutz von Rohrenden.

3



### KONISCHE STOPFEN AUS PAPIER

Umweltfreundliche, recycelbare Abdecklösung, die die Bildung von Kondenswasser verhindert. Wirtschaftliche Lösung im Vergleich zu Gummi- und Silikonprodukten.

**Vorteil:** Umweltfreundlich.

4



### GEWINDESCHUTZSTOPFEN

Schützen die Fase und die Gewindgänge von der ersten bis zur letzten Windung vor Verunreinigungen. Diese Stopfen werden durch Luftdruck nicht herausgedrückt und sind wiederverwendbar.

**Typische Anwendung:** Schutz von Gewindebohrungen.

5



### SILIKONSCHLAUCH

Dieser Schlauch ist eine ausgezeichnete Lösung für längere Bauteile, bei denen Standardkappen zu kurz sind. Er passt sich Unebenheiten an und kann auf die gewünschte Länge zugeschnitten werden. Er ist wiederverwendbar, schmilzt nicht und härtet nicht aus.

**Typische Anwendung:** Schutz längerer Bauteile.

6



### KONISCHE MASKIERUNGSTOPFEN

Verschließen Bohrungen mit oder ohne Gewinde und sind in hochwertigem Silikon für Hochtemperaturanwendungen oder in kostengünstigem EPDM erhältlich.

**Typische Anwendung:** Schutz von Bohrungen mit oder ohne Gewinde.

7



### HAKEN

Ob Sie nun kleine Teile oder große Regalteile beschichten müssen, es stehen Haken in verschiedenen Ausführungen und Größen zur Verfügung, mit denen Sie eine gleichmäßige Erdung und hohe Tragfähigkeit erzielen können.

**Typische Anwendung:** Zum Aufhängen von Bauteilen und zur Erdung.

8



### KLEBEBAND

Wenn Kappen oder Stopfen nicht für Ihre Anforderungen geeignet sind, bieten Klebebandscheiben und -rollen Schutz bei unregelmäßigen Formen. Sie lassen sich rückstandsfrei in einem Stück entfernen.

**Typische Anwendungsbereiche:** Leiterplatten, elektrische Isolierung, Löten, Pulverbeschichtung. Auch Sonderformen sind erhältlich.

9



### FLANSCHLOSE KONISCHE STOPFEN

Schützen Bohrungen mit und ohne Gewinde, ohne die umliegenden Bereiche zu verdecken. Die ergonomisch geformte Lasche ermöglicht einfache Installation und Entfernung.

**Vorteil:** Ermöglicht eine Beschichtung bis zum Bohrrand.

## Innovative Lösungen zur präzisen Maskierung reduzieren Zeitaufwand und Arbeitskosten

- Maßgeschneidertes Design für viele Anwendungen
- Schnell und einfach anzubringen und zu entfernen
- Effizient und effektiv



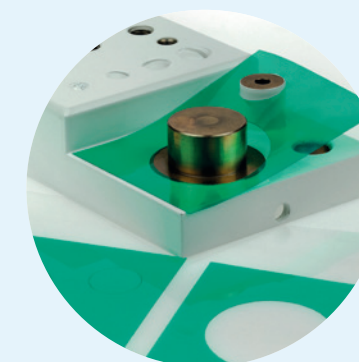
### VAKUUMGEFORMTE KUNSTSTOFF-ABDECKUNGEN

- Einheitliche Positionierung dank Magnetbefestigung
- Perfekt geeignet zum Maskieren komplexer Profile
- Wiederverwendbar



### INDIVIDUELL GESTANZTE MAGNETFOLIEN

- Auswahl von Stärken und Texturen



### INDIVIDUELL GESTANZTE KLEBEFOLIEN

- Auswahl an Maskierungsfolien auf einer Polyesterschicht
- Auswahl von Stärken, passend für Ihr Design
- Silikonkleber für Hochtemperaturanwendungen



## TRANSPORTSCHUTZ



Schützen Sie Ihre Produkte während der Lagerung und des Transports sicher vor Beschädigungen, Verschmutzung, Korrosion und Feuchtigkeit.

ERFAHREN SIE MEHR ÜBER UNSERE PCR-SORTIMENTE – WIR BERATEN SIE GERNE.

1



2



3



### VINYL-KAPPEN

Das flexible Material dieser Kappen kann über größere Abmessungen gedehnt werden, um eine passgenaue Abdeckung zu gewährleisten, ohne zu reißen, zu splintern oder auszufransen. Sie schützen Schläuche, Stangen, Papphüllen oder Rohre mit und ohne Gewinde.

**Typische Verwendung:** Als Endkappen.

### GEWINDESTOPFEN

Von Hand, mit Sechskantschlüssel oder Schraubendreher anzubringen oder zu entfernen. Unsere Gewindestopfen schützen UNF-, JIC-, metrische, NPT- und BSP-Gasgewinde. Unsere Produktreihen mit O-Ring bieten eine wasserdichte Abdichtung.

**Typischer Anwendungsbereich:** Gewindebohrungen, Hydraulikanschlüsse.

### KONISCHE STOPFEN

Das konische Design ermöglicht das Verschließen mehrerer Innendurchmesser oder das Abdecken mehrerer Außendurchmesser.

**Typische Verwendung:** Als Endstopfen, Endkappen.

4



### SCHUTZNETZE

Lassen sich leicht anbringen und entfernen, speichern keine Feuchtigkeit und passen sich praktisch jeder Form an.

**Typischer Anwendungsbereich:** Unregelmäßige Formen, lange Bauteile.

5



### ROHRSCHUTZKAPPEN

Diese Kappen sind so konzipiert, dass sie die Außendurchmesser von Rohren schützen und sicheren Halt bieten, wodurch das Eindringen von Fremdkörpern in das Rohr verhindert wird.

**Typischer Anwendungsbereich:** Öl- und Gasleitungen

6



### FLANSCHSCHÜTZER

Diese witterungs- und ölbeständigen Schutzabdeckungen lassen sich schnell in die Flanschbolzenlöcher einsetzen und erfordern keine Befestigungselemente.

**Typische Verwendung:** Als Flanschschützer für die erhöhte Flansch-Stirnfläche.

## KABELMONTAGE UND VERDRAHTUNG



Verwalten, organisieren und schützen Sie Ihre Verkabelung in einer Vielzahl anspruchsvoller Anwendungen und Umgebungen.

1



2



3



### FLEXIBLE DURCHFÜHRUNGSTÜLLEN

Tüllen schützen Drähte und Kabel vor Abrieb und Schnitten durch scharfe Kanten an Durchgangsbohrungen. Das Standard-PVC-Material ist nicht abfärbend, es ist beständig gegen Ozon, Säuren und Sonnenlicht und verfügt über ausgezeichnete Alterungseigenschaften.

**Typischer Anwendungsbereich:** Bohrungen in Blechen.

### KABELDURCHFÜHRUNGEN

Die Durchführungen sind einfach in gängige Plattenstärken einsetzbar und schützen Leitungen, Kabel und Schläuche vor den scharfen Kanten von Blechbohrungen.

**Typischer Anwendungsbereich:** Bohrungen in Blechen.

4

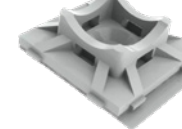


### KABELBINDER

Selbstsichernde Befestigung zur Bündelung von Kabeln und Drähten gemäß MS-3367 und MIL-S-23190E.

**Typische Anwendung:** Sicherung und Bündelung von Kabeln und Drähten.

5



### KABELBINDERBEFESTIGUNGEN

Das flache Design dieser Halterungen ermöglicht den Einsatz in engen Räumen, da Kabelbinder von allen vier Seiten eingeführt werden können. Die Halterungen sind als Schraub- oder selbstklebende Optionen erhältlich.

**Typische Anwendung:** Verlegung und Befestigung von Kabeln.

6



### NIETEN UND CLIPS

Nieten sind eine schnelle und einfache Befestigungslösung, die ohne Werkzeug angebracht werden kann! Clips sichern Drähte und Kabel an ihrem Platz.


**Typischer Anwendungsbereich:** Paneele, Servergestelle.



# VEREDELUNG




Geben Sie Ihrer Konstruktion den letzten Schliff in puncto Sicherheit, Funktion und Ästhetik.

1

### ROHRSTOPFEN

Rohrstopfen werden häufig zum sauberen Abschluss von Rohren verwendet und sorgen für eine unauffällige, ansprechende Optik – eine beliebte Lösung in vielen verschiedenen Anwendungen.


**Typischer Anwendungsbereich:** Möbel, Metallrohre.

2

### SPREIZNIETEN

Diese kostengünstigen Niete eignen sich zur Montage an Frontplatten, lassen sich einfach in runde Löcher einsetzen und nehmen nur eine kleine Fläche ein. Sie werden verwendet, um eine Vielzahl von Materialien wie Metalle und Kunststoffe sicher zu befestigen.


**Typischer Anwendungsbereich:** Maschinenmontage, Bleche, Paneele.

3

### HANDGRIFFE

Sie sind so konzipiert, dass sie einen starken, komfortablen Griff an Gegenständen mit Griffen und Hebeln bieten, und sind ideal für Anwendungen, die einen einheitlichen Griff erfordern. Das flexible Material kann auf leicht größere Abmessungen gedehnt werden und passt sich so eng an, ohne zu reißen, zu splintern oder auszufransen.

**Typische Anwendungsbereiche:** Garten- und Landschaftsbau, Materialhandling, Sport, Mobilität, Gesundheitswesen.

4

### TÜLLEN & KABELDURCHFÜHRUNGEN

Schutz für Leitungen, Kabel, Schläuche und Rohre, der sich durch einfaches Einstecken in die Bohrung sofort installieren lässt und hervorragenden Halt bietet. Entwickelt für Standardbohrungen in Blech.


**Typischer Anwendungsbereich:** Bohrungen in Blechen.

5

### BLECHSTOPFEN

Diese kostengünstigen Schnapppfosten lassen sich leicht in vorgefertigte Bohrungen einsetzen und dienen zu Schutz- oder ästhetischen Zwecken. Dank des Flansches lassen sich die Stopfen leicht entfernen und bei Bedarf wiederverwenden.

**Typischer Anwendungsbereich:** Blech.

6

### KNÖPFE

Klemmköpfe werden in einer Vielzahl von Industriezweigen zum Einstellen und Festziehen verwendet. Sie sind aus recyceltem Polypropylen gefertigt, ein robustes, chemikalienbeständiges Material, das sich für Anwendungen mit mittlerem bis hohem Drehmoment eignet.

**Typische Anwendungsbereiche:** Industriemaschinen, Automatisierungsausrüstung, Vorrichtungen, Garten- und Landschaftsgeräte.

7

### ANSCHWEIßBAND

Anschweißbänder werden als kompakte, robuste Befestigungsmethode für Metalltüren mit Metallrahmen verwendet. Diese Scharniere bieten ein sauberes, unauffälliges Erscheinungsbild, egal wo sie angebracht werden, und können in verschiedenen Konfigurationen montiert werden.

**Typischer Anwendungsbereich:** Schwere Türen, Maschinen, Schränke.

8

### SCHLÖSSER

Sichern Türen und Spinde, Tresore und Sicherheitsboxen, Büroausstattungen und viele andere Gegenstände.

**Typischer Anwendungsbereich:** Stahlschränke, Möbelbau, HVAC-Anlagen.

9

### GRIFFE

Bügelgriffe verfügen über ein robustes, industrielles einteiliges Design und bieten mehrere Befestigungsmöglichkeiten, sowohl für die Front- als auch für die rückseitige Montage. Durch ihre ergonomische Form sorgen sie für einen komfortablen, sicheren Griff an Ihren Anlagen oder Türen.

**Typischer Anwendungsbereich:** Schränke, Möbel, Schubladen.

10

### FEDERBOLZEN MIT EINZIEHBAREM RASTSTIFT

Rastbolzen mit Zugring werden in der maschinellen Bearbeitung zur Positionierung, Fixierung, Sicherung und Arretierung verwendet. Diese von Hand betätigten Bolzen mit einziehbarem Raststift dienen als schnelle und bequeme Möglichkeit, Zubehörteile an Geräten anzubringen oder zu entfernen. Diese Rastbolzen verfügen über einen Zugring zum einfachen Entfernen und optional zur Befestigung von Kennzeichnungsetiketten.

**Typischer Anwendungsbereich:** Maschinen, Werkzeuge, Anhänger.

11

### DICHTUNGEN

Aufsteckprofile sorgen für Kantenschutz und Abdichtung. Sie werden hauptsächlich an Blechen eingesetzt und bieten Schutz vor Vibrationen sowie vor dem Eindringen von Feuchtigkeit und Schmutz. Sie stellen eine zusätzliche Abdichtung für Gehäuse dar.

**Typische Anwendung:** Kantenschutz, Dichtungsanforderungen (IP).

12

### VERDECKTE SCHARNIERE

Verdeckte Scharniere bieten eine saubere, verdeckte Option zur Befestigung Ihrer Paneele und Türen. Das Design ermöglicht eine Standardmontage auch an gebogenen oder gewölbten Bereichen. Verdeckte Scharniere bestehen aus mehreren Teilen, die sich auseinandernehmen und zusammensetzen lassen, was ein einfaches Entfernen Ihrer Paneele und Türen ermöglicht. Sie können mittels Schrauben oder Schweißen befestigt werden.

**Typischer Anwendungsbereich:** Schränke, Maschinenverkleidungen, Elektrogehäuse.

13

### VERSTELLBARE MASCHINENFÜßE

Verstellbare Maschinenfüße, auch bekannt als Schwerlaststellfüße oder Nivellierfüße, ermöglichen eine Anpassung unter Last, während der Sockel fest stehen bleibt.

**Typische Anwendungsbereiche:** Werkzeugmaschinen, Elektronikgestelle und andere ähnliche Anwendungen.

14

### STELLFÜßE - VERCHROMT

Verchromte Stellfüße verfügen über eine attraktive Chrom-Metallabdeckung. Das kippsichere Design sorgt für zusätzliche Stabilität und schützt Bodenflächen vor Abrieb.

**Typischer Anwendungsbereich:** Unebene Oberflächen.

15

### NIVELLIERFÜßE MIT BOLZENBEFESTIGUNG

Nivellierfüße mit Bolzenbefestigung und einem Kunststoff-Drehfuß passen sich unebenen Oberflächen an. Das Drehgelenk und die große Auflagefläche des Unterteils sorgen für präzise Nivellierung und zusätzliche Stabilität.

**Typische Anwendung:** Nivellierung von Werkzeugmaschinen und Elektronikgestellen.



MATERIALHANDLING



Fixieren Sie Objekte sicher für Anwendungen, die eine flache Bauweise, ergonomische Bedienung und flexible Positionierung erfordern.

1



KNIEHEBELSPANNER - HORIZONTAL

Diese Spanner verfügen über einen Griff mit gepolstertem Profil für verbesserten Benutzerkomfort.

Typische Anwendungen: Schweißen, mechanische Bearbeitung, Montage, Prüfung.

2



KNIEHEBELSPANNER - ZUGSPANNER

Dieser horizontale Haken-Spanner verfügt über Drehpunkte mit gehärteten Stahl- oder Edelstahlnieten, die Präzision gewährleisten und eine lange Lebensdauer bieten. Diese Spanner mit justierbaren Spindeln werden mit einem geformten Arm-Endstück gefertigt, das die Spindel hält, falls sie sich während des Betriebs lösen sollte.

Typische Anwendungen: Schweißen, mechanische Bearbeitung, Montage, Prüfung.

3



KNIEHEBELSPANNER - ZUGSPANNER

Dieser Riegel-Spanner verfügt über Gehäuse- und Verbindungskomponenten für leichte Beanspruchung, die zur Korrosionsbeständigkeit verzinkt sind. Die Drehpunkte sind mit gehärteten Stahl- oder Edelstahlnieten versehen, um Präzision zu gewährleisten und die Lebensdauer zu verlängern.

Typische Anwendungen: Schweißen, mechanische Bearbeitung, Montage, Prüfung.

4



KNIEHEBELSPANNER - SCHUBSTANGENSPELLER

Diese Schubstangenspanner zeichnen sich durch eine flache Bauweise und einen engen Abstand zwischen Basis und Bolzen aus, wodurch sie für Bolzenpositionierung und Justierung geeignet sind. Die Spanner in schwerer Ausführung verfügen über Basen aus duktilem Gusseisen für hohe Festigkeit und Stabilität.

Typische Anwendungen: Schweißen, mechanische Bearbeitung, Montage, Prüfung.

5



KNIEHEBELSPANNER - VERTIKAL

Dieser vertikale Spanner verfügt über verstellbare Spindeln mit geformten Arm-Endstück. Für alle Ausführungen mit offenem Spannarm werden Flankenscheiben mitgeliefert. Die Drehpunkte sind mit gehärteten Stahl- oder Edelstahlnieten ausgestattet, um Präzision zu gewährleisten und die Lebensdauer zu verlängern.

Typische Anwendungen: Schweißen, mechanische Bearbeitung, Montage, Prüfung.

6



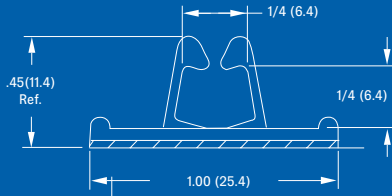
KNIEHEBELSPANNER-ZUBEHÖR

Zubehörschindeln und Gummidruckstücke als Ersatzteile. Verwendbar mit unseren Standard-Kniehebelspannern.

Typische Anwendungen: Ersatzteile für die Baureihen TCF und TVC.

KOSTENLOSE MUSTER UND CAD-DOWNLOADS

Um Ihnen die Arbeit zu erleichtern, stellen wir für die meisten unserer Lösungen kostenlose Muster zur Verfügung, damit Sie sie vor dem Kauf ausprobieren können. Außerdem können Sie auch kostenlose CAD-Dateien unserer Lösungen herunterladen.



WIR STELLEN AUCH KUNDENSPEZIFISCHE TEILE HER!

Wir arbeiten mit über 70 % der 100 weltweit führenden Hersteller zusammen. Mit mehr als 70 Jahren Fertigungserfahrung können wir unser breites Spektrum an Komponenten für eine Vielzahl von Branchen und Anwendungen individuell anpassen.

3D-PROTOTYPING  
LOKALER SERVICE UND SUPPORT



BESSERER SCHUTZ DURCH  
NACHHALTIGE INNOVATION

Bei Essentra machen wir es Ihnen leichter, Ihre Nachhaltigkeitsziele schneller zu erreichen.

Entdecken Sie unsere allgemeinen Schutzlösungen aus recyceltem Post-Consumer-Material (PCR) – entwickelt mit vergleichbarer Leistungsfähigkeit wie Neumaterial für vielfältige und anspruchsvolle Anwendungen.



Verbessern Sie Ihre ESG-Compliance und Reputation



Tragen Sie zur Abfallreduzierung und Förderung der Kreislaufwirtschaft bei



Erlangen Sie Zugang zu grünen Fördermitteln und Subventionen



# WARUM ESSENTRA?

**LOKALES  
LAGER**

**SCHNELLER  
VERSAND**

**GLOBALE  
REICHWEITE**

**ÜBER  
50.000  
PRODUKTE**

**ISO- und  
IATF-zertifiziert**

## KONTAKTIEREN SIE UNS

Um weitere Informationen zu erhalten, kontaktieren Sie bitte Ihre nächstgelegene Essentra-Niederlassung:

### Österreich

Tel.: +43 (0) 1-3649330  
sales@essentracomponents.at  
www.essentracomponents.at

### Frankreich

Tel.: +33 (0) 1 48 17 50 00 (lokal)  
sales@essentracomponents.fr  
www.essentracomponents.fr

### Italien

Tel.: +39 051 6325 266  
sales@essentracomponents.it  
www.essentracomponents.it

### Rumänien

Tel.: +40 317 112 790  
info@essentracomponents.ro  
www.essentracomponents.ro

### Slowakei

Tel.: +421 2 21 29 11 11  
sales@essentracomponents.sk  
www.essentracomponents.sk

### Tschechische Republik

Tel.: +420 545 221 660  
sales@essentracomponents.cz  
www.essentracomponents.cz

### VEREINIGTES KÖNIGREICH

Tel.: +44 345 528 0474  
sales@essentracomponents.co.uk  
www.essentracomponents.co.uk

### Niederlande

Tel.: +31 (0) 497 572002  
sales@essentracomponents.nl  
www.essentracomponents.nl

### Südafrika

Tel.: +27 (0) 11 314 8750  
sales@essentracomponents.co.za  
www.essentracomponents.co.za

### Schweden

Tel.: +46 (0) 31 10 50 00  
sales@essentracomponents.se  
www.essentracomponents.se

### Finnland

Tel.: +358 92522 1500  
sales@essentracomponents.fi  
www.essentracomponents.fi

### Ungarn

Tel.: +36 1 610 5845  
info@essentracomponents.hu  
www.essentracomponents.hu

### Polen

Tel.: +48 (0) 42 639 52 64 oder...65  
info@essentracomponents.pl  
www.essentracomponents.pl

### Spanien

Tel.: +34 900 802 600  
sales@essentracomponents.es  
www.essentracomponents.es

### Türkei

Tel.: +90 212 721 4444  
sales@essentracomponents.com.tr  
www.essentracomponents.tr

## INFORMIEREN SIE SICH GLEICH HEUTE.

### Haben Sie Fragen?

Rufen Sie uns unter **+49 2157 89 69-0** an  
oder senden Sie uns eine E-Mail an  
**sales@essentracomponents.de**